

Dossier d'exploitation sous chantier RD99



DÉPARTEMENT
**BOUCHES-
DU-RHÔNE**



DEPARTEMENT DES BOUCHES DU RHONE
DIRECTION DES ROUTES et des PORTS
ARRONDISSEMENT D'ARLES
Fourchon - B.P. 173 - 13637 Arles Cedex



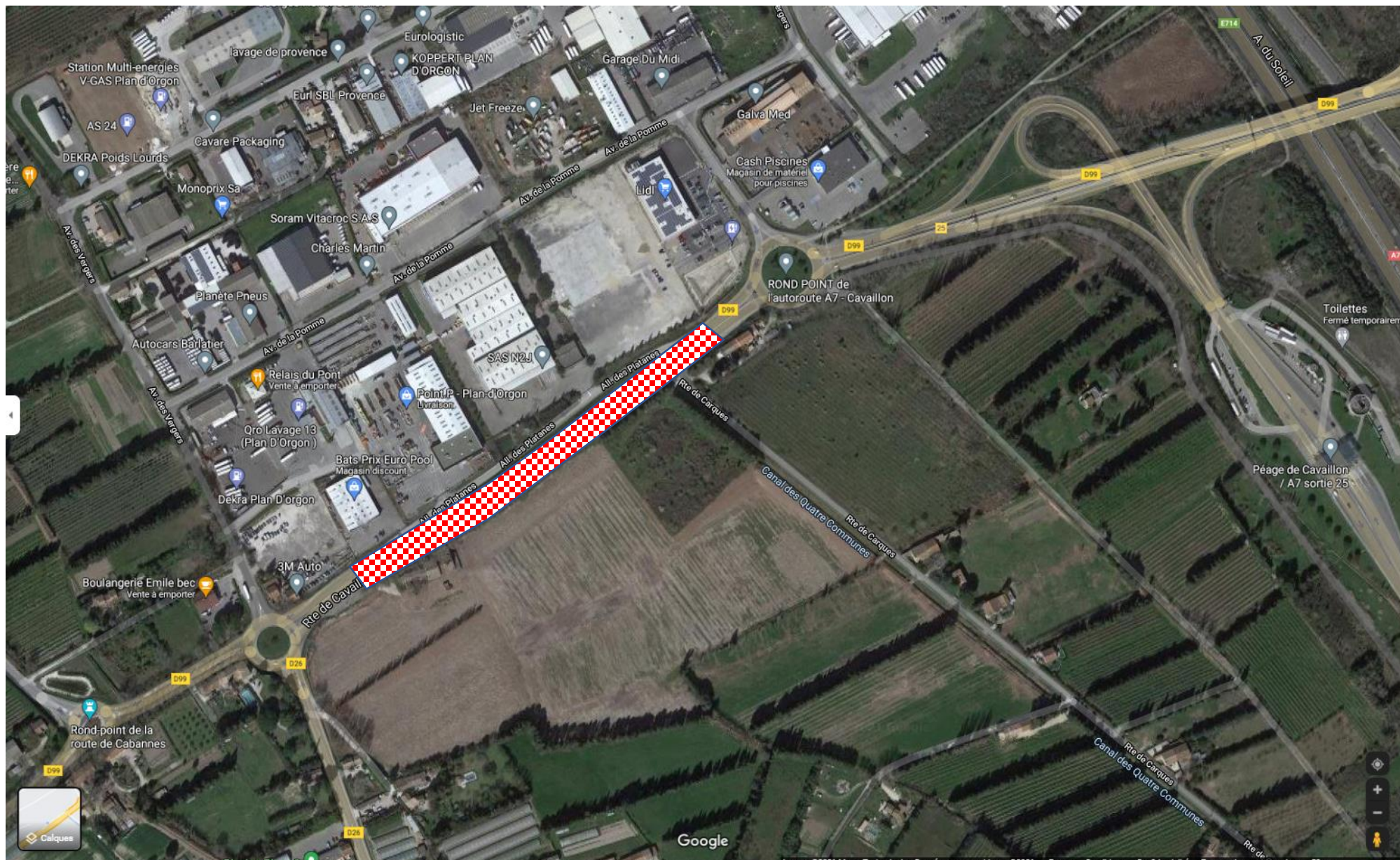
Nuit du 22 au 23 septembre

Rabotage en circulation alternée



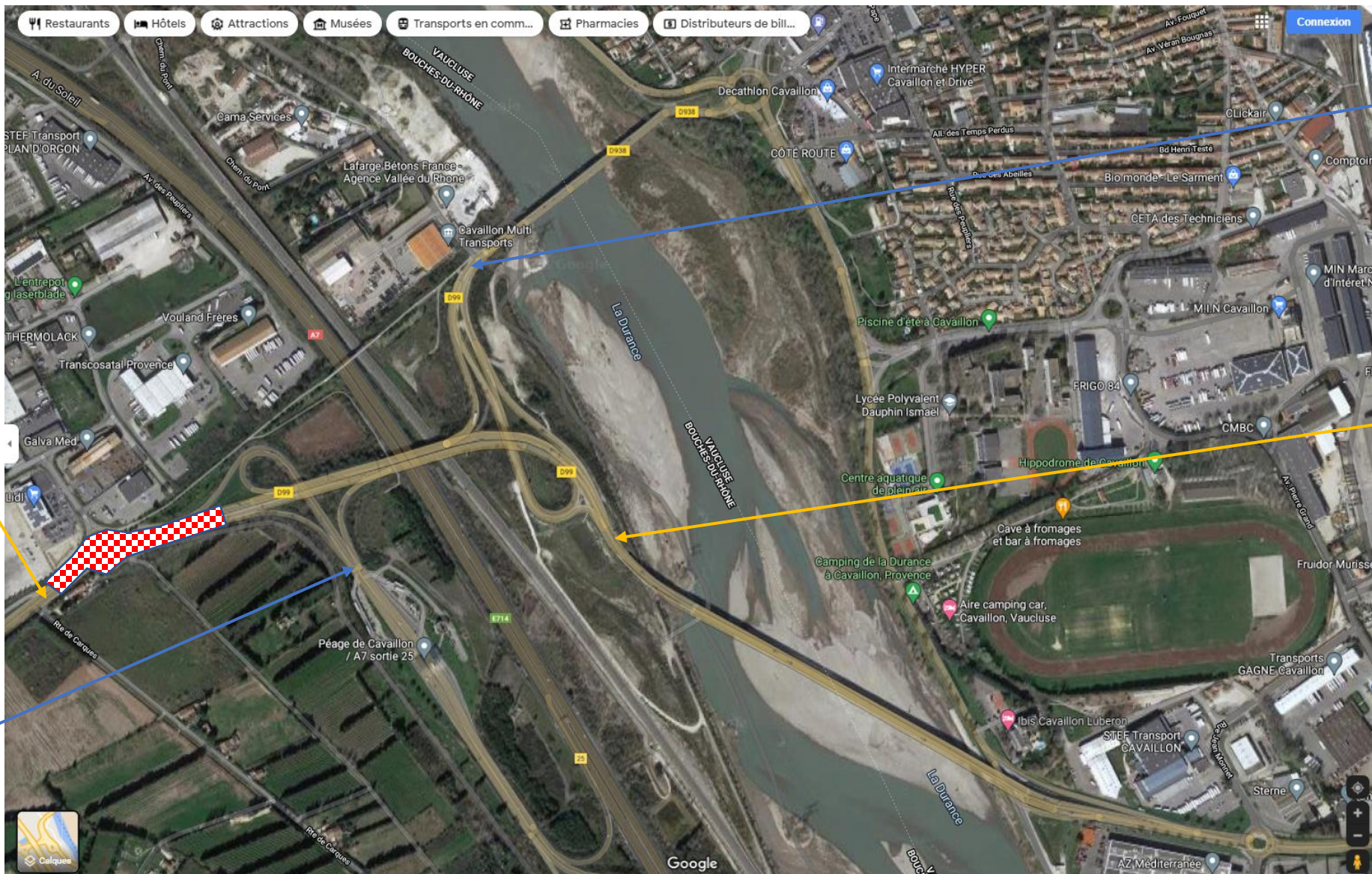
Nuit du 23 au 24 septembre

Rabotage en circulation alternée



Nuit du 27 au 28 septembre

Rabotage en circulation alternée avec fermeture de l'échangeur 25 A7



Echangeur
RD938
vauclose
fermé

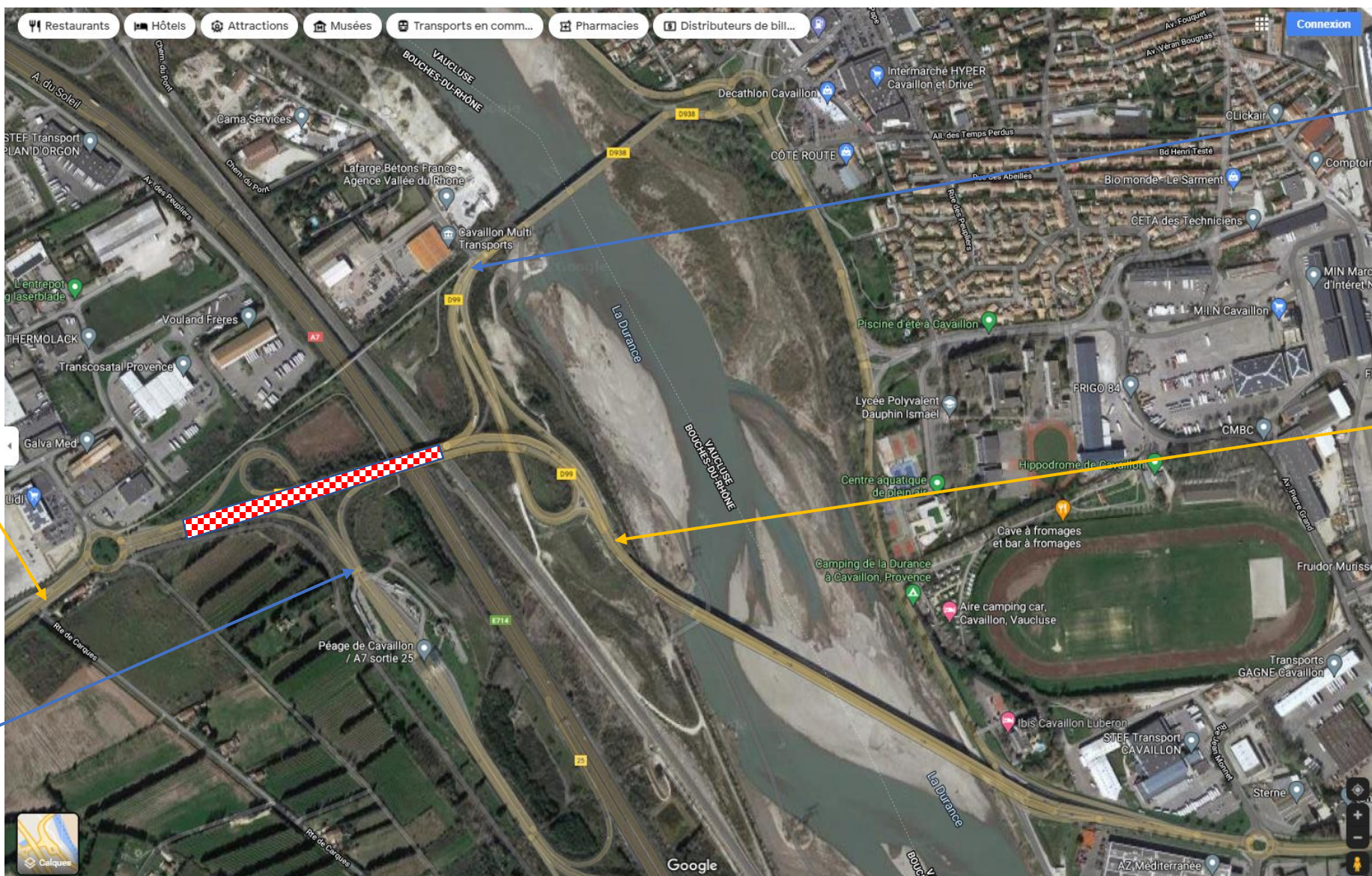
FIN
circulation
alternée

Départ
circulation
alternée

Echangeur
A7 fermé

Nuit du 28 au 29 septembre

Rabotage en circulation alternée avec fermeture de l'échangeur 25 de l'A7



Départ
circulation
alternée

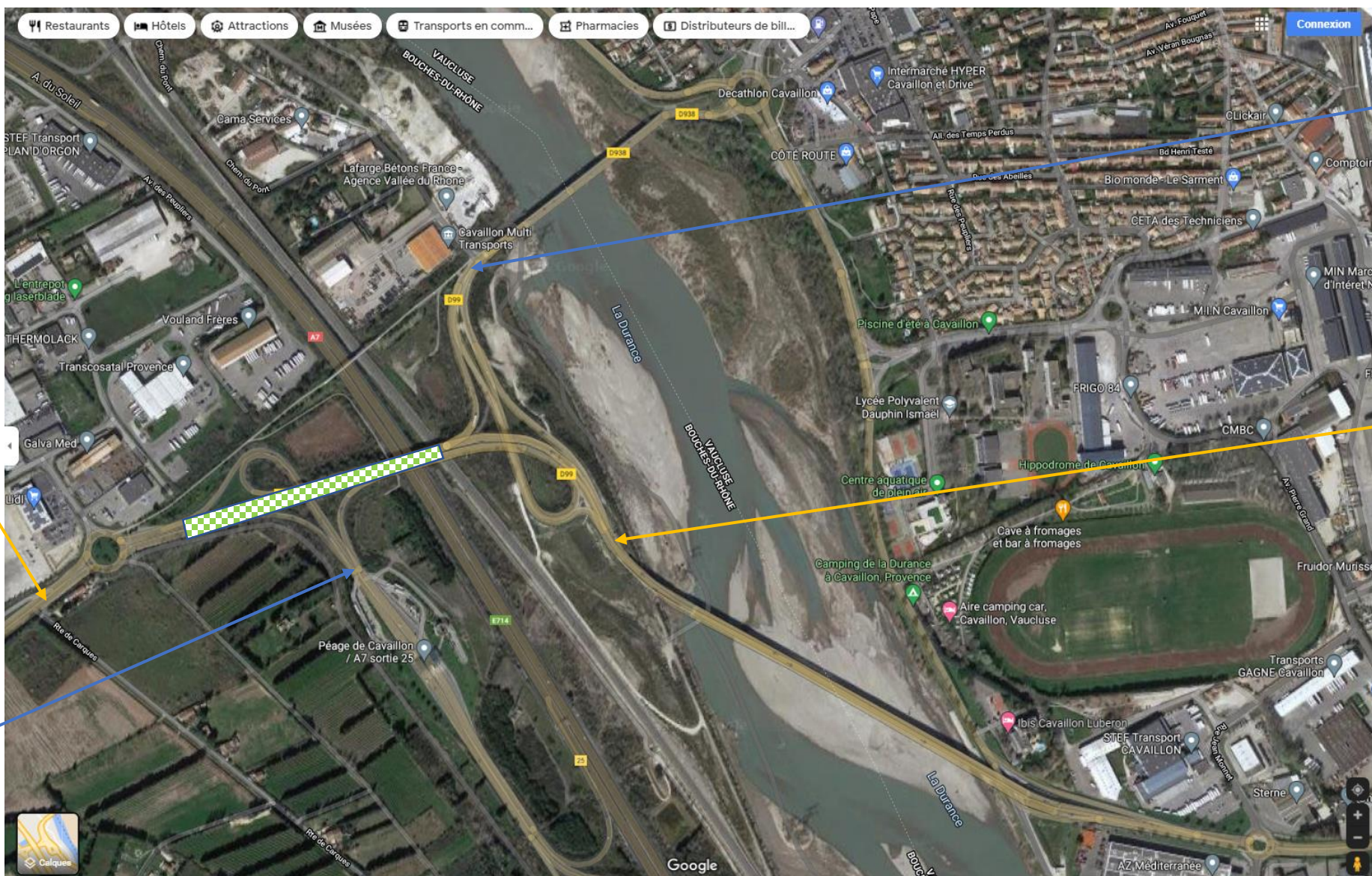
Echangeur
A7 fermé

Echangeur
RD938
vauclose
fermé

FIN
circulation
alternée

Nuit du 29 au 30 septembre

GRAVE BITUME en circulation alternée avec fermeture de l'échangeur 25 de l'A7



Echangeur
RD938
vauclose
fermé

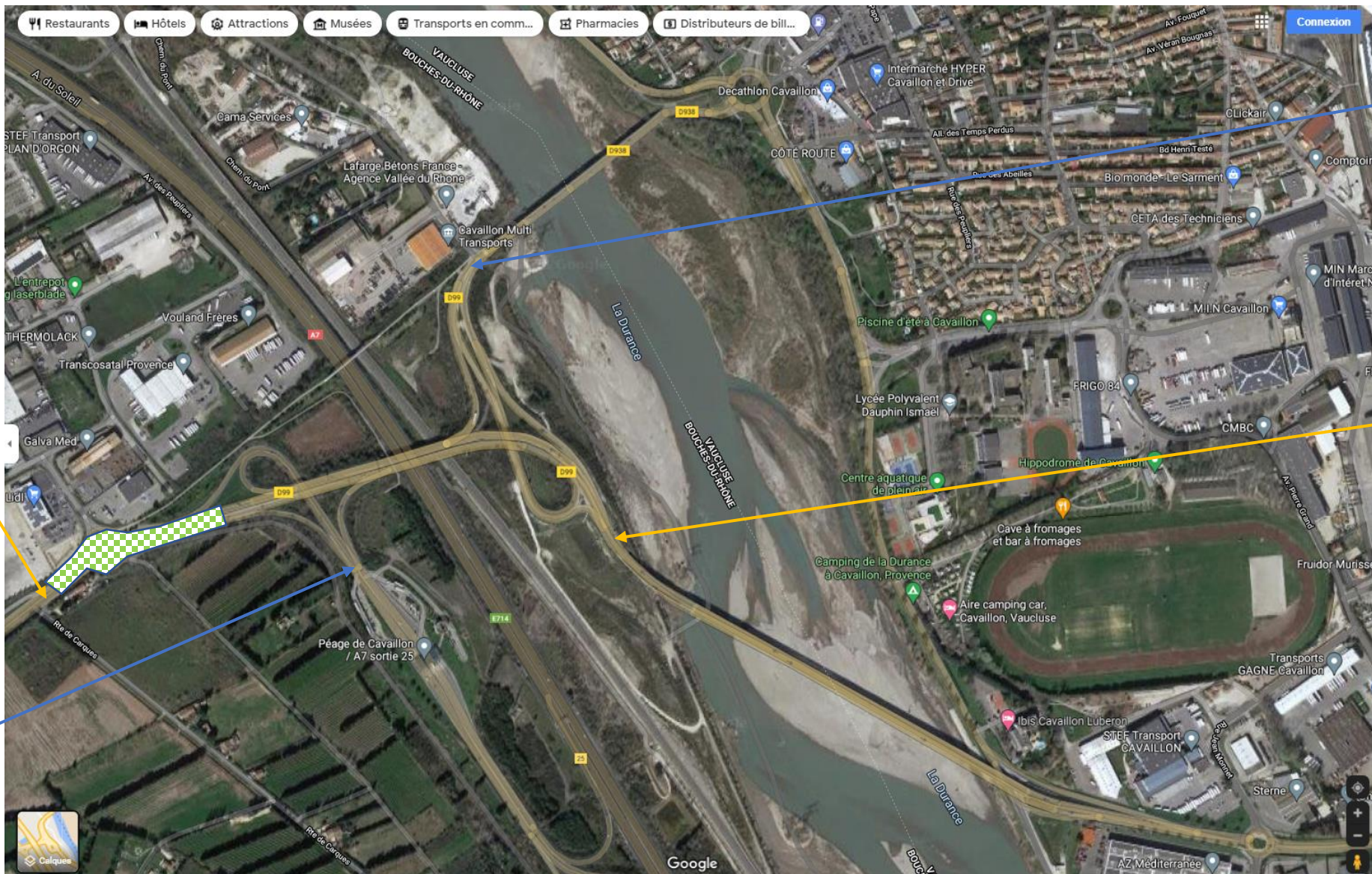
FIN
circulation
alternée

Départ
circulation
alternée

Echangeur
A7 fermé

Nuit du 30 au 1 octobre

GRAVE BITUME en circulation alternée avec fermeture de l'échangeur 25 de l'A7



Départ
circulation
alternée

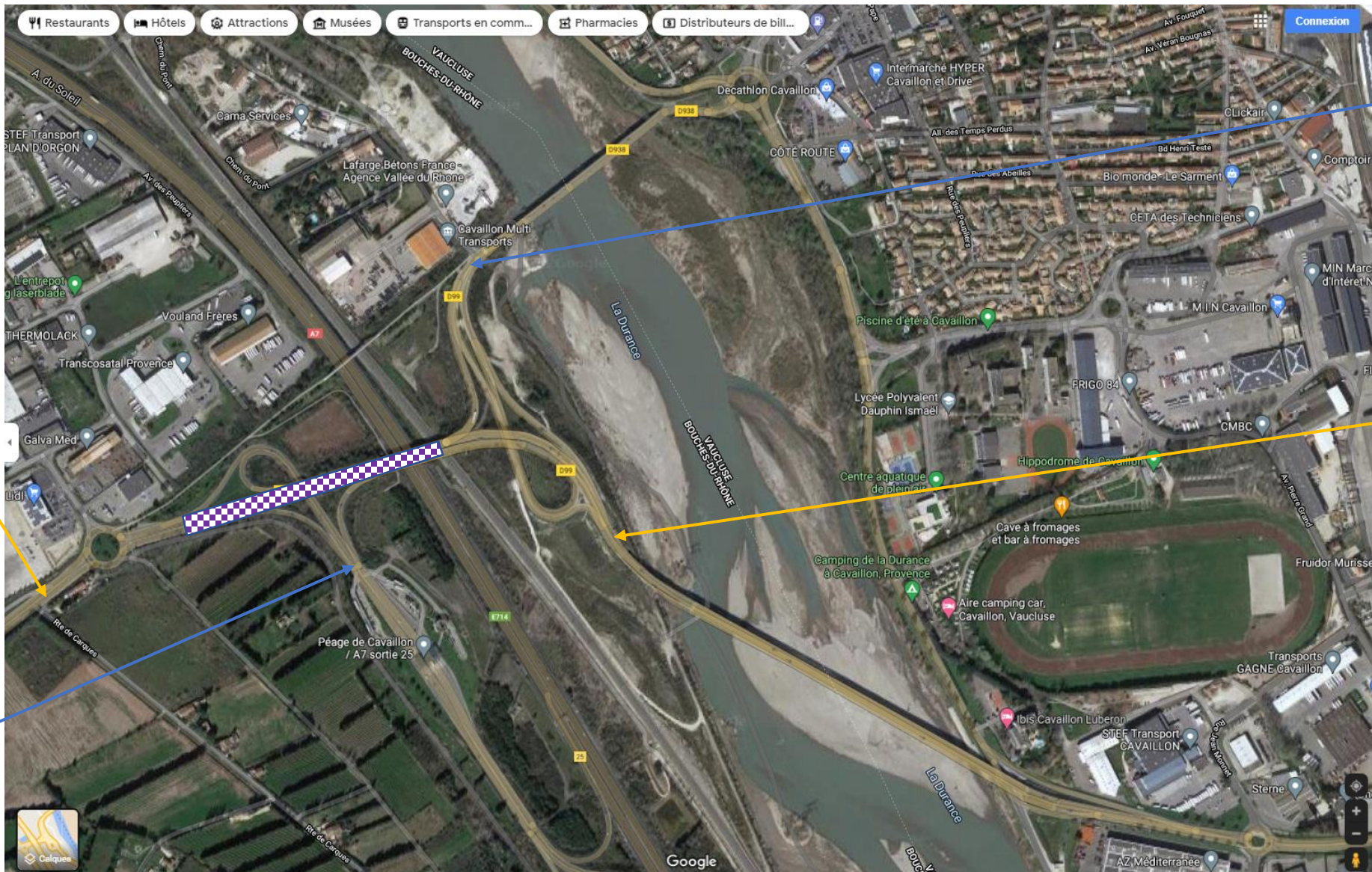
Echangeur
A7 fermé

Echangeur
RD938
vauclose
fermé

FIN
circulation
alternée

Nuit du 4 au 5 octobre

Tapis en circulation alternée avec fermeture de l'échangeur 25 de l'A7



Départ
circulation
alternée

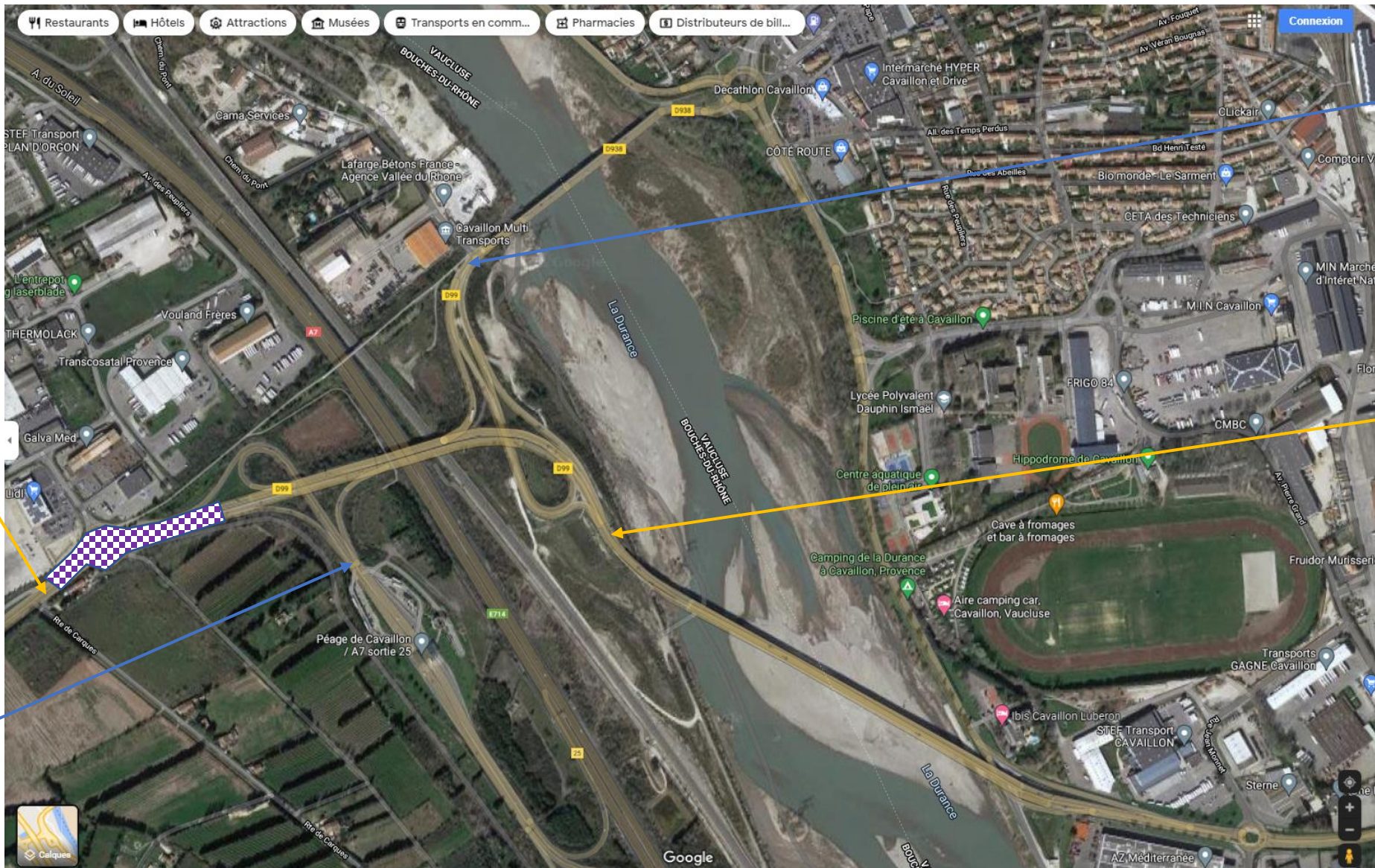
Echangeur
A7 fermé

Echangeur
RD938
vacluse
fermé

FIN
circulation
alternée

Nuit du 5 au 6 octobre

Tapis en circulation alternée avec fermeture de l'échangeur 25 de l'A7



Départ
circulation
alternée

Echangeur
A7 fermé

Echangeur
RD938
vauclose
fermé

FIN
circulation
alternée

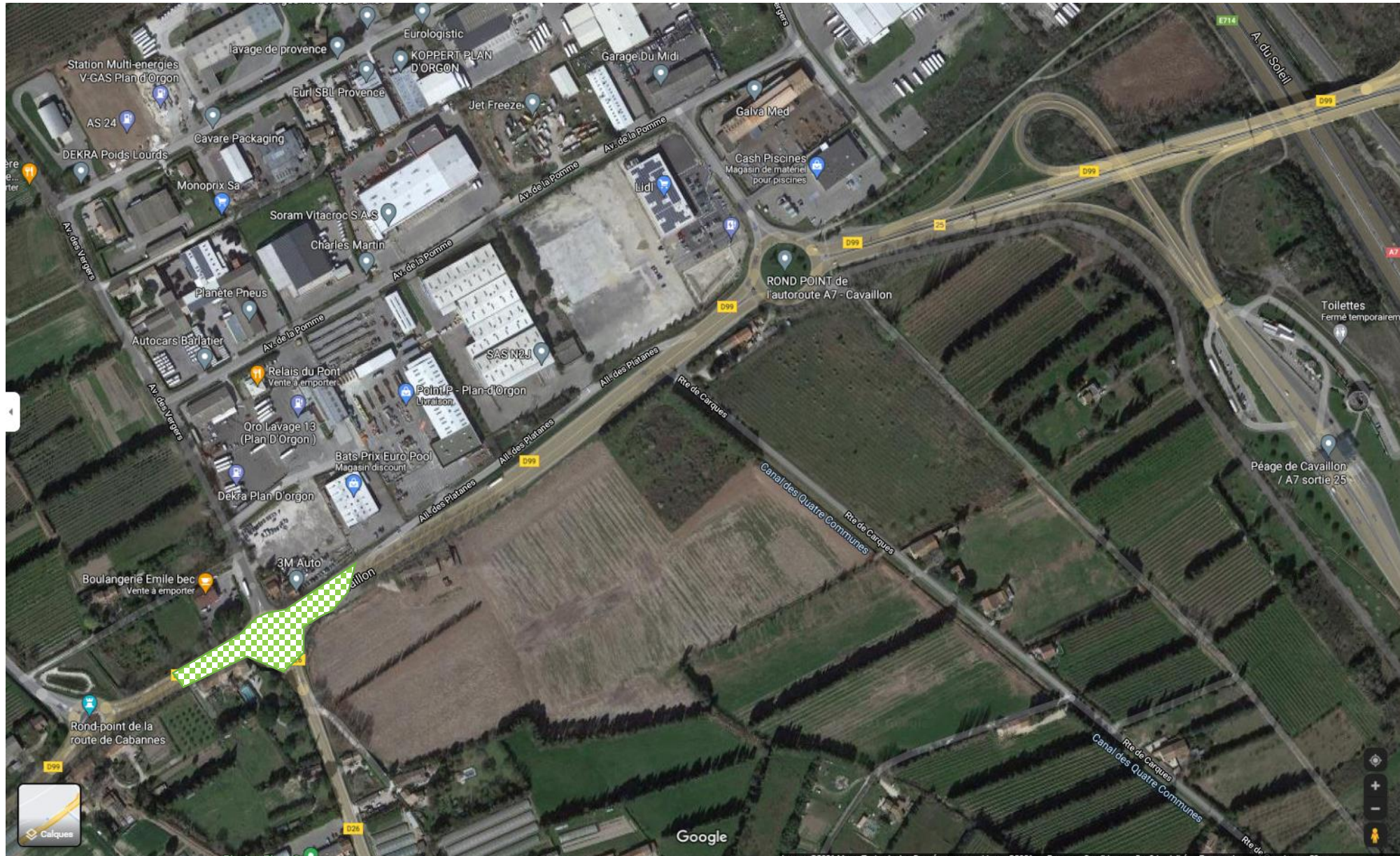
Nuit du 6 au 7 octobre

Grave bitume en circulation alternée



Nuit du 7 au 8 octobre

Grave bitume en circulation alternée



Nuit du 11 au 12 octobre

Tapis en circulation alternée



Nuit du 12 au 13 octobre

Tapis en circulation alternée

